

SERVICE KIT INSTRUCTIONS

PURPOSE

The Kohler deep rough-in kit enables Kohler 1/2" highflow deck mount hardware trim to be used on finished decks that are thicker than planned.

NOTES

- The standard Kohler highflow deck mount handle trim can be adjusted ± 1/4" (6mm) for finished deck variation. This kit provides an additional 1/2" (1.3cm) of adjustment.
- The standard spout supply tube is long enough for the extra 1/2" (1.3cm) of finished deck thickness.

PRODUCT REQUIREMENTS

Use this kit with 1/2" highflow deck mount bath valves.

INSTALLATION

- Remove and discard the sleeve from each valve body. See Fig. #1.

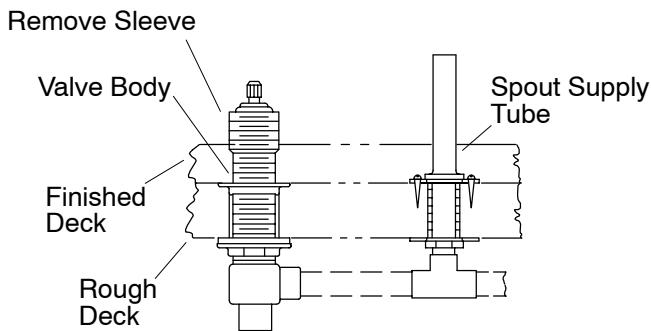


Fig. #1

- Measure the installed valve height as shown in Fig. #2.

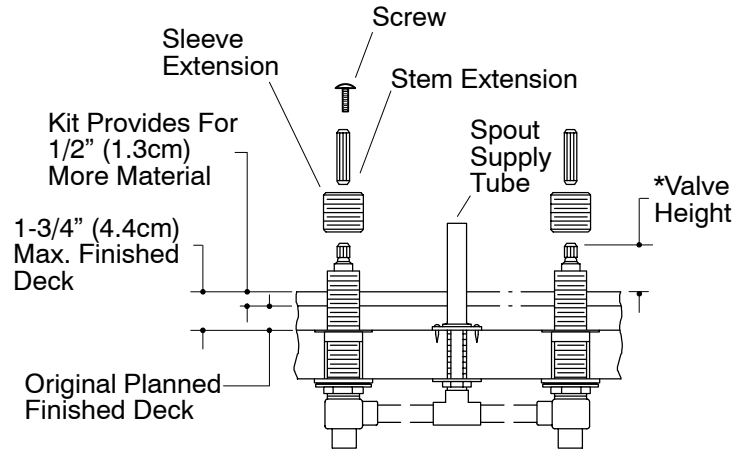


Fig. #2

- With the deck height known select the kit parts from the following table.
- Select and press the correct stem extensions on the valve stems and secure with the appropriate screws.
- Install the threaded sleeve extensions from the kit onto the valve bodies.
- Install handles and spout according to the installation instructions.

Kit Parts

Valve height above finished deck:	
*1-5/16" (3.3cm) to 1-9/16" (4cm) use the following parts	*1-9/16" (4cm) to 1-13/16" (4.6cm) use the following parts
Pan Head Screw	Flat Head Screw
Long Stem Extension	Short Stem Extension
Sleeve Extensions	Sleeve Extensions

INSTRUCTIONS POUR L'INSTALLATION DU JEU

BUT

Le jeu de plomberie brute profonde de KOHLER permet au matériel de support à haut débit pour comptoir de 1/2" (1,3 cm) d'être utilisé sur un comptoir qui est plus épais que prévu.

REMARQUES

- Le support pour poignée standard du matériel à haut débit KOHLER pour comptoir peut être ajusté $\pm 1/4"$ (6 mm) pour différents comptoirs terminés. Le jeu fourni un ajustement additionnel de 1/2" (1,3 cm).
- Le tuyau standard des arrivées d'eau du bec est assez long pour l'épaisseur des comptoirs de 1/2" (1,3 cm).

EXIGENCES DU PRODUIT

Utilisez ce jeu avec le support des valves de haut débit de 1/2" (1,3 cm) pour baignoire.

INSTALLATION

- Retirez et jetez les manchons de chacun des corps de valves. Voir Fig. #1

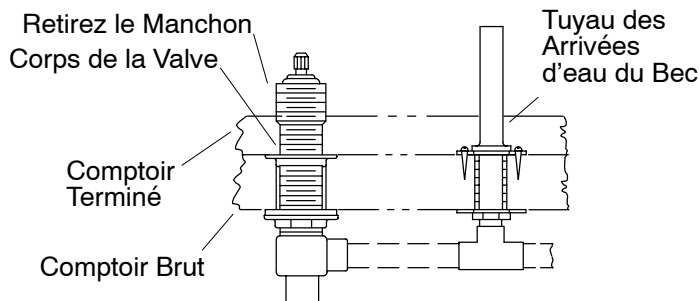


Fig. #1

- Mesurez la hauteur de la valve installée comme indiqué sur la Fig. #2.

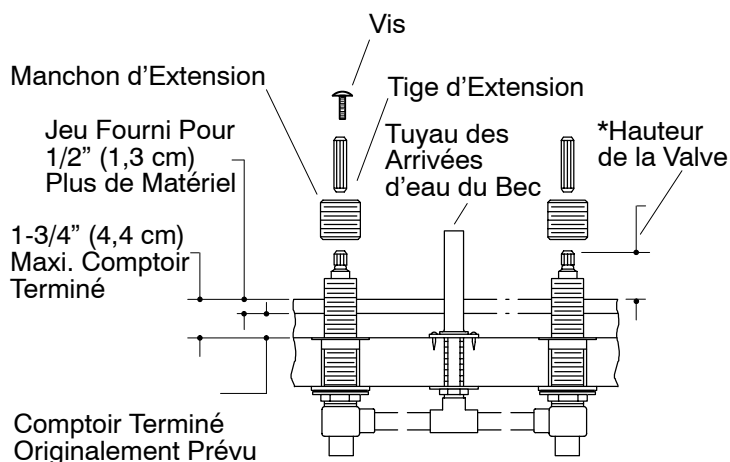


Fig. #2

- Connaissant la hauteur du comptoir, choisissez la pièce du jeu en utilisant la charte suivante.
- Choisissez et pressez la bonne tige d'extension sur la tige de la valve et fixez la avec la bonne vis.
- Vissez le manchon d'extension du jeu sur le corps de la valve.
- Installez les poignées et le bec en suivant les intructions.

Pièces du Jeu de l'Installation

Hauteur de la Valve au dessus du Comptoir Terminé :	
*1-5/16" (3,3 cm) à 1-9/16" (4 cm) utilise les pièces suivantes :	*1-9/16" (4 cm) à 1-13/16" (4,6 cm) utilise les pièces suivantes :
Vis à Tête Cyindrique	Vis à Tête Plate
Tige d'Extension Longue	Tige d'Extension Courte
Manchon d'Extension	Manchon d'Extension

**INSTRUCCIONES DEL JUEGO
DE REPUESTO**

OBJETIVO

El juego de instalación profunda de Kohler hace posible la instalación de la guarnición de grifería alto flujo de 1/2" para cubierta en las cubiertas acabadas que son más gruesas de lo previsto.

NOTAS

- La guarnición de manija estándar Kohler de alto flujo y montaje en cubierta se puede ajustar $\pm 1/4"$ (6 mm) cuando haya variaciones en las cubiertas acabadas. Este juego permite un ajuste adicional de 1/2" (1,3 cm).
- El tubo estándar de suministro del surtidor es lo suficientemente largo para la cubiertas acabadas con 1/2" (1,3 cm) de espesor adicional

REQUISITOS DEL PRODUCTO

Utilice este juego con las válvulas alto flujo de 1/2" para montaje en cubierta de bañera.

INSTALACIÓN

- Retire y deseche la manga de cada cuerpo de válvula. Vea la Fig. #1.

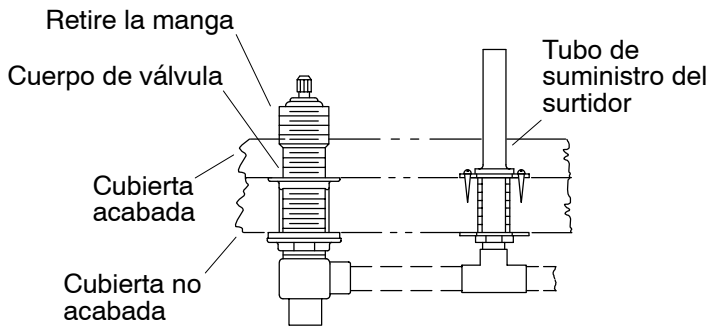


Fig. #1

- Mida la altura de la válvula instalada como se muestra en la Fig. #2.

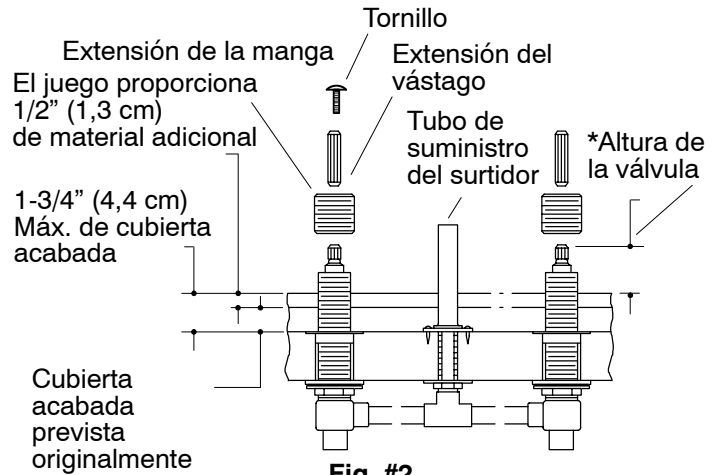


Fig. #2

- Una vez que conozca la altura de la cubierta, seleccione las piezas del juego de la tabla que se muestra a continuación.
- Seleccione y presione las extensiones de vástago correctas en los vástagos de válvula y fíjelas con los tornillos correspondientes.
- Instale las extensiones roscadas de la manga del juego en los cuerpos de válvula.
- Instale las manijas y el surtidor conforme a las instrucciones de instalación.

Piezas del juego

Altura de la válvula por encima de la cubierta acabada:	
*1-5/16" (3,3 cm) a 1-9/16" (4 cm) utilice las piezas siguientes:	*1-9/16" (4 cm) a 1-13/16" (4,6 cm) utilice las piezas siguientes:
Tornillo de cabeza alomada	Tornillo de cabeza plana
Extensión larga del vástago	Extensión corta del vástago
Extensiones de la manga	Extensiones de la manga

USA: 1-800-4-KOHLER
Canada: 1-800-964-5590
México: 001-877-680-1310
kohler.com

THE BOLD LOOK
OF **KOHLER**®

©2004 Kohler Co.

1031240-9-A