

Features:

G0022474 / G0022478

<input type="checkbox"/> Combination	G0022474	G0022478
<input type="checkbox"/> Sink	G0012474	G0012478
<input type="checkbox"/> Shroud	G0029832	G0029832

- Vitreous China
- Rear Overflow
- Wall Hung Lavatory Shown with Optional Shroud
- Recessed Self Draining Deck
- ADA Compliant
- Hole Punched to Fit on Most Standard Carrier Sizes
- Wall Hanger Not Included, Designed for Use with Concealed Arm Carrier
- Faucet and Drain Not Included



G0022474 Shown

Technical Information:

Combination	G0022474	G0022478
Configuration	4" Centers	8" Centers
Height	15 1/2"	
Width	21 1/4"	
Depth	21 7/8"	
Inside Basin	15 3/4" x 14 3/8"	
Shipping Weight Sink	39.77 lbs	
Shipping Weight Pedestal	12 lbs	

Accessories Sold Separately:

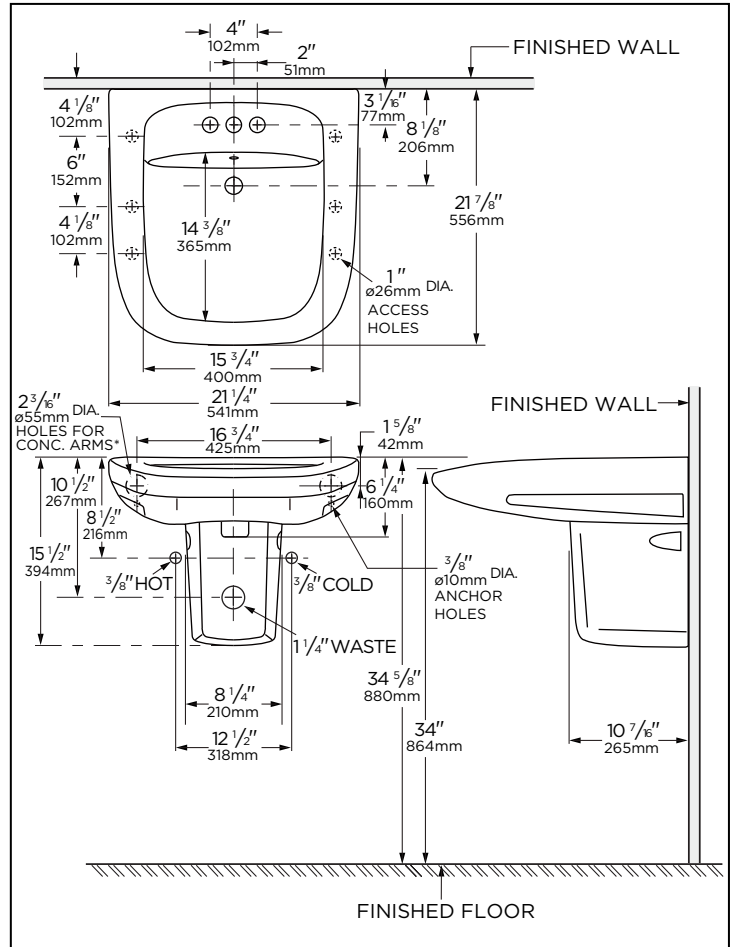
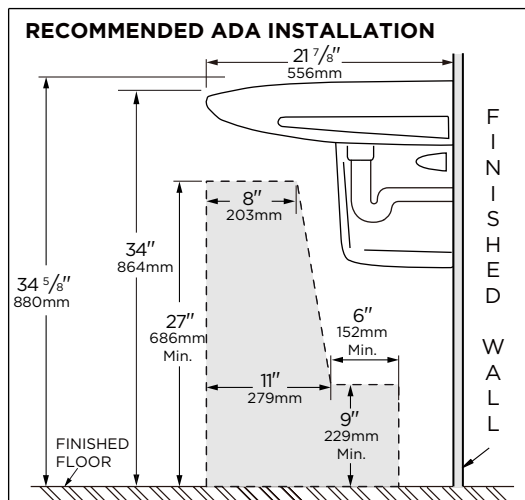
N/A

Available Colors:

- White
- Other: Refer to Price Book for Additional Colors

Warranty:

- Limited Lifetime on Vitreous China, refer to the website for more details.



NOTES: All dimensions are in inches and millimeters. Illustrations may not be drawn to scale.

IMPORTANT:

Dimensions of fixtures are nominal and may vary within the range of tolerances established by ASME standard A112.19.2/CSA B45.1

PLUMBERS NOTE: Provide suitable reinforcement for all wall supports.

Caractéristiques :

G0022474 / G0022478

□ Ensemble	G0022474	G0022478
□ Lavabo	G0012474	G0012478
□ Cache-siphon	G0029832	G0029832

- En porcelaine vitrifiée
- Trop-plein à l'arrière
- Lavabo mural illustré avec cache-siphon optionnel
- Plateau autodrainant encastré
- Conformité à l'ADA
- Trous prévus pour fixer le lavabo sur la plupart des supports standard
- Le support mural n'est pas inclus, conçu pour être utilisé avec un support de bras dissimulé
- Robinet et drain non inclus



G0022474 montrée

Informations techniques :

Ensemble	G0022474	G0022478
Configuration	Entraxe de 4 po (10,2 cm)	Entraxe de 8 po (20,3 cm)
Hauteur	15 1/2 po (394mm)	
Largeur	21 1/4 po (541mm)	
Profondeur	21 7/8 po (556mm)	
Intérieur de lavabo	15 3/4 x 14 3/8 po (400 x 365mm)	
Poids à l'expédition de lavabo	39,77 lb (18,04 kg)	
Poids à l'expédition de colonne	12 lb (5,49 kg)	

Accessoires vendus séparément :

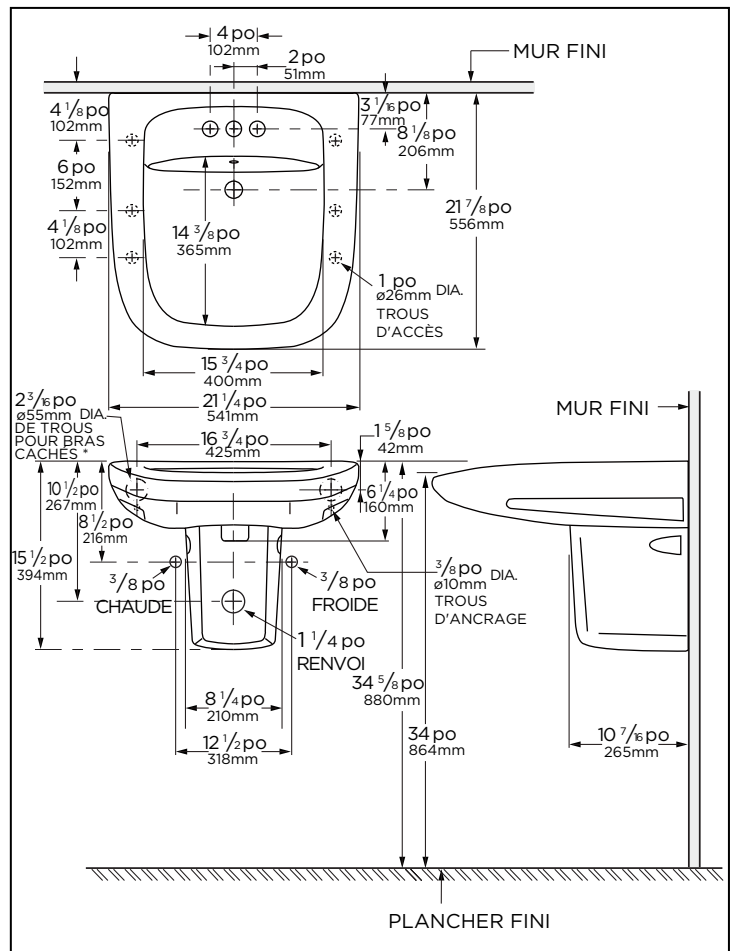
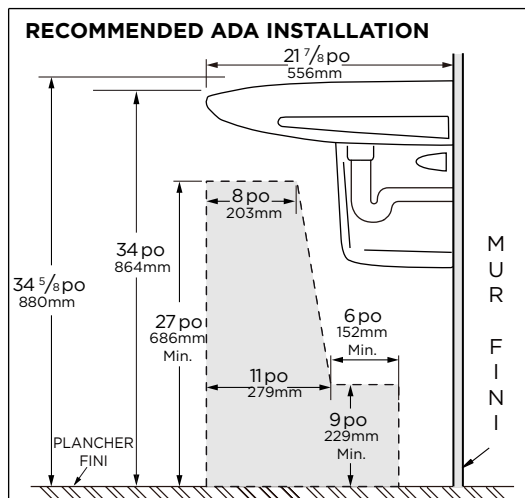
SO

Couleurs disponibles :

- Blanc
- Autres : consultez le guide de prix pour les autres couleurs

Garantie :

- Limitée à vie sur porcelaine vitrifiée, consultez le site Web pour plus de détails.



REMARQUE : Toutes les dimensions sont en pouces et millimètres. Il se peut que les illustrations ne soient pas dessinées à l'échelle.

IMPORTANT :

Les dimensions des appareils sanitaires sont nominales et peuvent varier dans les limites établies par la norme ASME A112.19.2/CSA B45.1

REMARQUE DU PLOMBIER : Fournir un renfort approprié pour tous les supports muraux.

Características

G0022474 / G0022478

<input type="checkbox"/> Combinación	G0022474	G0022478
<input type="checkbox"/> Lavabo	G0012474	G0012478
<input type="checkbox"/> Cubre sifón	G0029832	G0029832

- Porcelana Vítrea
- Orificio trasero de desbordamiento
- Lavabo suspendido en la pared con cubierta opcional
- Cubierta empotrada autodrenante
- Cumple con ADA
- Agujero perforado para adaptarse a la mayoría de tamaños de cargadores estándar
- El colgador de pared no está incluido, diseñado para usarse con portabrazos oculto
- Grifo y desagüe no incluidos



Imagen de G0022474

Información técnica:

Combinación	G0022474	G0022478
Configuración	4" entre Centros	8" entre Centros
Alto		15 1/2"
Ancho		21 1/4"
Largo		21 7/8"
Interior del bacín		15 3/4" x 14 3/8"
Peso del lavabo empacado		18.04 Kgs
Peso del pedestal empacado		5.49 Kgs

Accesorios vendidos por separado:

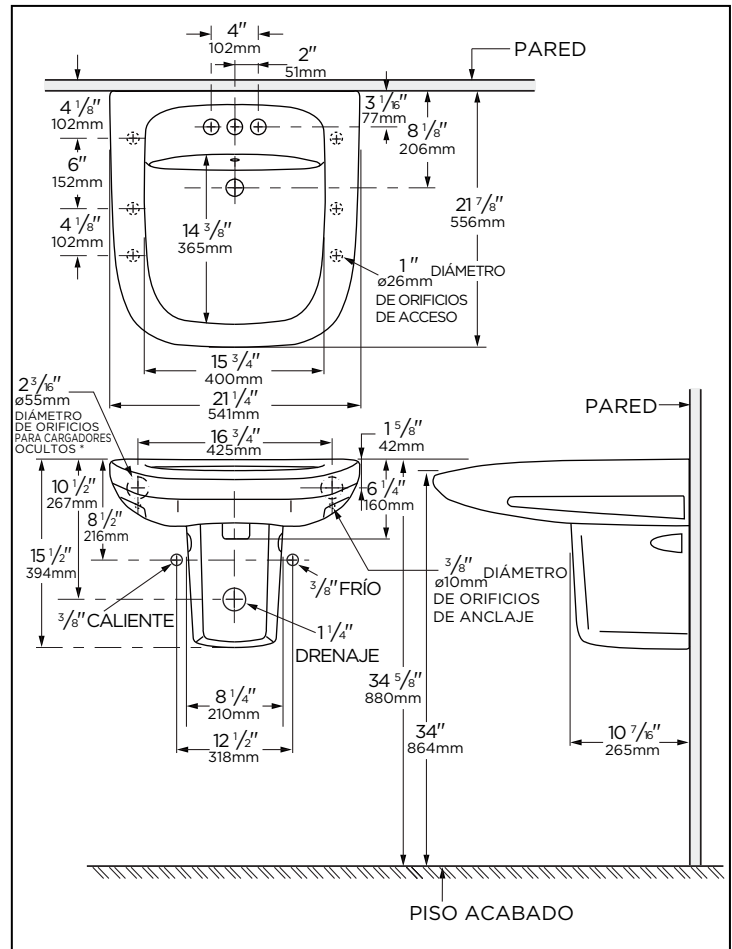
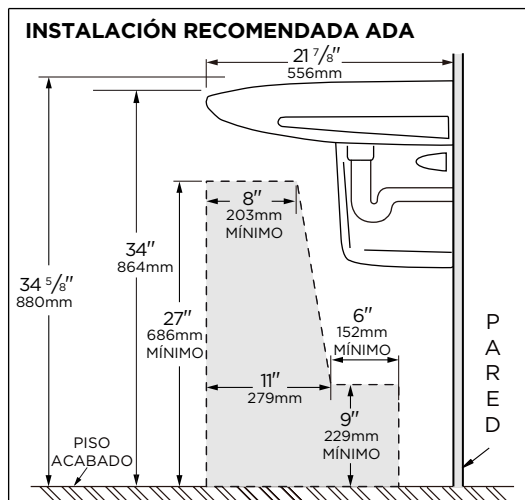
No Aplica

Colores disponibles:

- Blanco
- Otro: consulte el libro de precios para obtener colores adicionales

Garantía:

- Vida útil limitada en porcelana vítrea, consulte el sitio web para obtener más detalles.



NOTAS: Todas las dimensiones están en pulgadas y milímetros. Las ilustraciones pueden no estar dibujadas a escala.

IMPORTANTE:

Las dimensiones de los accesorios son nominales y pueden variar dentro del rango de tolerancias establecido por la norma ASME A112.19.2/CSA B45.1

NOTA A LOS PLOMEROS: Proporcione un refuerzo adecuado para todos los soportes de pared.