

Features:

G0012651 / G0012654 / G0012658

- Vitreous China
- ADA Compliant
- Two Integral Self-Draining Soap Dishes
- Rear Overflow
- Integral Backsplash Shield
- Hole Punched to Fit on Most Standard Carrier Sizes
- Fast Aligning One-Piece Wall Hanger G0099161 Included
- Use with Concealed Carrier Arm Support*
- Faucet and Drain Not Included



Technical Information:

G0012654 Shown

Sink	G0012651	G0012654	G0012658
Configuration	Single Hole	4" centers	8" centers
Height	12 1/2"		
Width	20 1/4"		
Depth	18 1/4"		
Inside Basin	15" x 10"		
Shipping Weight	38.9 lbs		

Accessories Sold Separately:

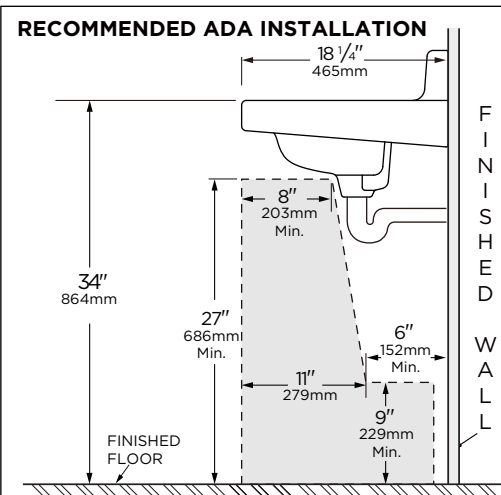
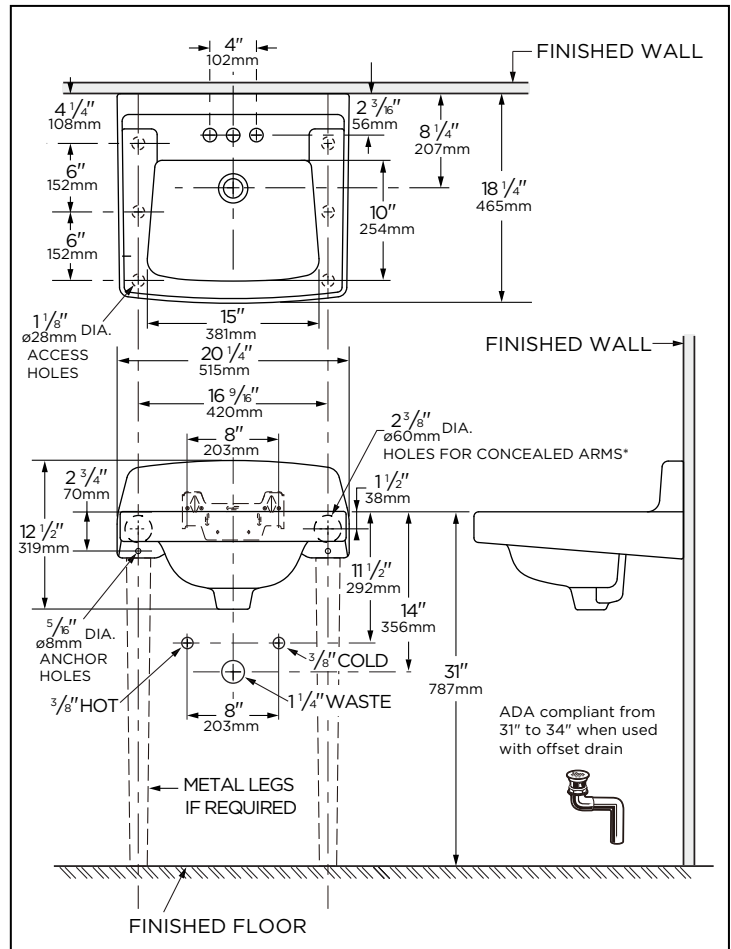
N/A

Available Colors:

- White
- Other: Refer to Price Book for Additional Colors

Warranty:

- Limited Lifetime on Vitreous China, refer to the website for more details.



*Carrier arm rough-in information to be supplied by carrier manufacturer. Carrier and fittings not included with fixture.



NOTES: All dimensions are in inches and millimeters. Illustrations may not be drawn to scale.

IMPORTANT:

Dimensions of fixtures are nominal and may vary within the range of tolerances established by ASME standard A112.19.2/CSA B45.1

PLUMBERS NOTE: Provide suitable reinforcement for all wall supports.

Caractéristiques :

G0012651 / G0012654 / G0012658

- En porcelaine vitrifiée
- Conformité à l'ADA
- Deux porte-savons autodrainants intégrés
- Trop-plein à l'arrière
- Dossieret intégré
- Trous prévus pour fixer le lavabo sur la plupart des supports standard
- Fixation murale monopièce à alignement rapide G0099161 incluse
- À utiliser avec un support de bras porteur dissimulé *
- Robinet et drain non inclus



Informations techniques :

Lavabo	G0012651	G0012654	G0012658
Configuration	Un trou	Entraxe de 4 po (10,2 cm)	Entraxe de 8 po (20,3 cm)
Hauteur	12 1/2 po (319mm)		
Largeur	20 1/4 po (515mm)		
Profondeur	18 1/4 po (465mm)		
Intérieur de lavabo	15 x 10 po (381 x 254mm)		
Poids d'expédition	38,9 lb (17,64 kg)		

G0012654 montrée

Accessoires vendus séparément :

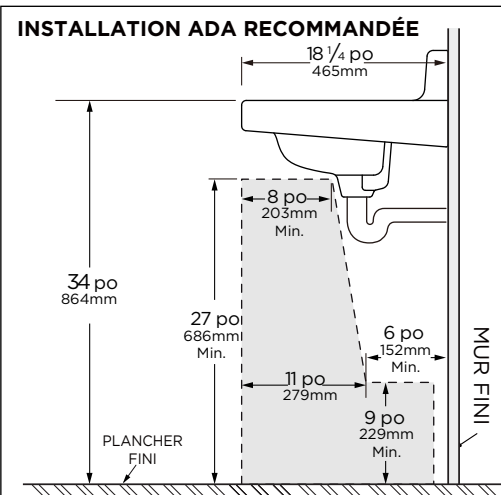
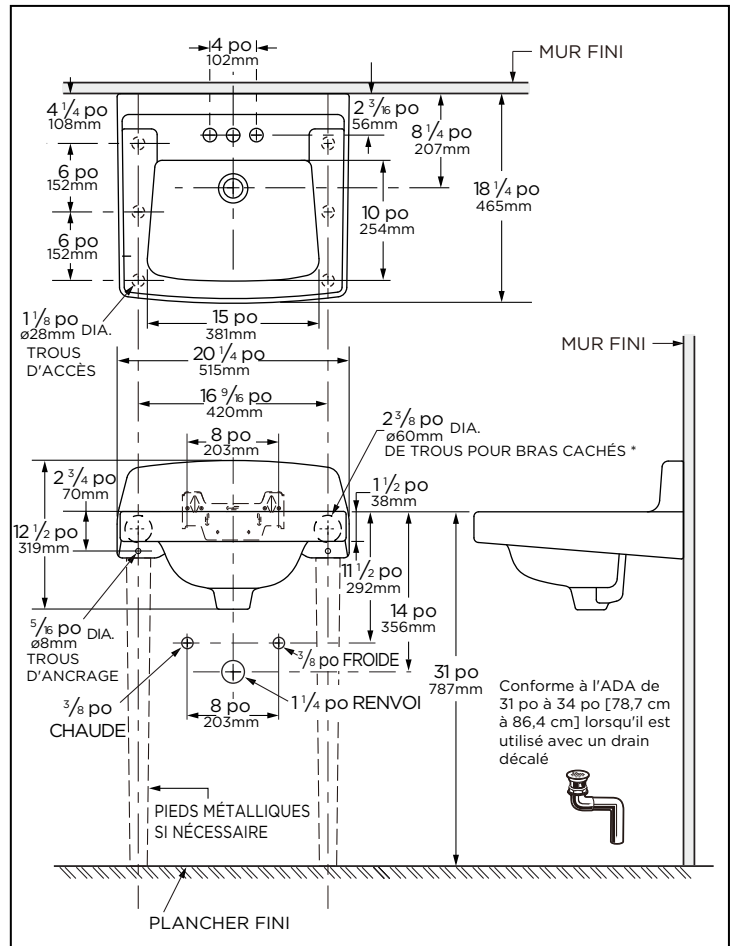
SO

Couleurs disponibles :

- Blanc
- Autres : consultez le guide de prix pour les autres couleurs

Garantie :

- Limitée à vie sur porcelaine vitrifiée, consultez le site Web pour plus de détails.



*** Informations sur le bras de support à fournir par le fabricant du support. Support et accessoires non inclus avec l'appareil.**



REMARQUE : Toutes les dimensions sont en pouces et millimètres. Il se peut que les illustrations ne soient pas dessinées à l'échelle.

IMPORTANT :

Les dimensions des appareils sanitaires sont nominales et peuvent varier dans les limites établies par la norme A112.19.2/CSA B45.1

REMARQUE DU PLOMBIER : Prévoir un renfort approprié pour tous les supports muraux.

Características

G0012651 / G0012654 / G0012658

- Porcelana Vitrea
- Cumple con ADA
- Dos jaboneras integrales autodrenantes
- Orificio trasero de desbordamiento
- Incluye protector contra salpicaduras
- Perforado para adaptarse a la mayoría de tamaños de cargadores estándar
- Colgador de pared de una pieza de alineación rápida G0099161 incluido
- Usar con brazo cargador oculto*
- Grifo y desagüe no incluidos



Imagen de G0012654

Información técnica:

Lavabo	G0012651	G0012654	G0012658
Configuración	Un Orificio	4" entre Centros	8" entre centros
Alto		12 1/2"	
Ancho		20 1/4"	
Largo		18 1/4"	
Interior del bacín		15" x 10"	
Peso Epacado		17.64 Kgs	

Accesorios vendidos por separado:

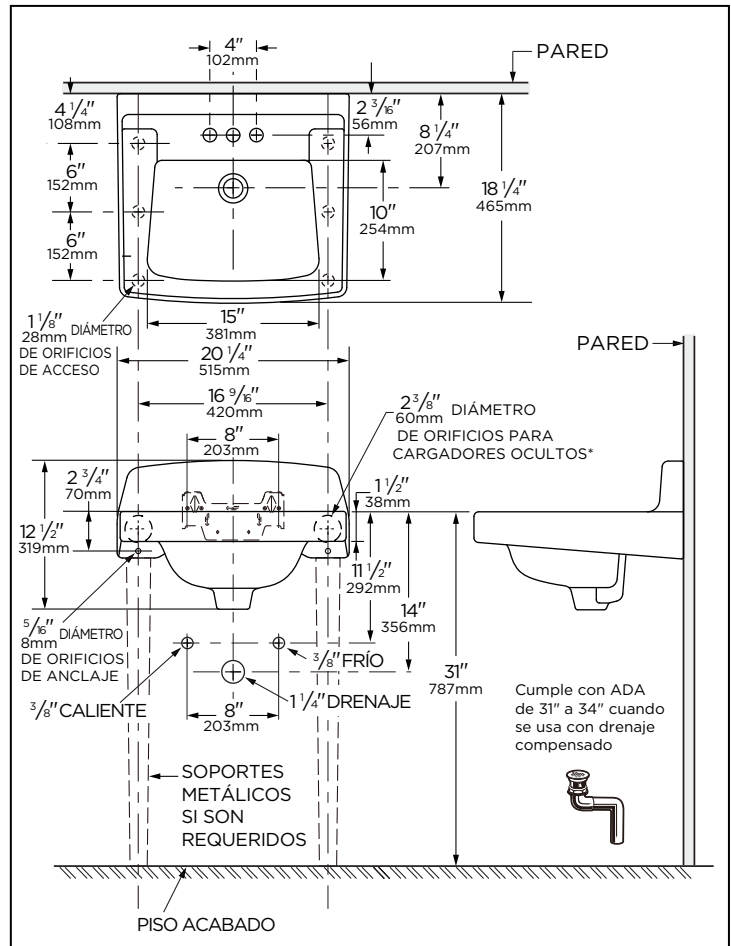
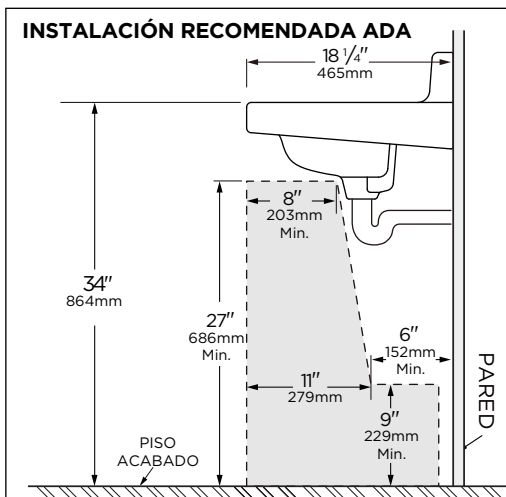
No Aplica

Colores disponibles:

- Blanco
- Otro: consulte el libro de precios para obtener colores adicionales

Garantía:

- Vida útil limitada en porcelana vítrea, consulte el sitio web para obtener más detalles.



* La información del cargador debe ser proporcionada por el fabricante del cargador. El cargador y los accesorios no incluidos con el los componentes.



NOTAS: Todas las dimensiones están en pulgadas y milímetros. Las ilustraciones pueden no estar dibujadas a escala.

IMPORTANTE:

Las dimensiones de los accesorios son nominales y pueden variar dentro del rango de tolerancias establecido por la norma ASME A112.19.2/CSA B45.1

NOTA A LOS PLOMEROS: Proporcione un refuerzo adecuado para todos los soportes de pared.