

## Qatego

---

**Лист с предварителна информация за монтаж**    Каменна конзола (естествен камък)

## Безопасност

### ЗА ТОЗИ ДОКУМЕНТ

Преди монтажа на цялото съоръжение извършете подробно планиране и оразмеряване на местните дадености.

### ЦЕЛЕВА ГРУПА И КВАЛИФИКАЦИЯ

Монтажът може да се извършва само от монтажници на санитарна техника.

- Монтажниците на санитарна техника са лица с подходящо техническо обучение, знания и опит, за да могат да разпознават и избягват опасности и рискове, които могат да възникнат по време на монтаж в санитарната област.
- Монтажниците на санитарна техника са компетентни да избират и използват подходящи предпазни средства.
- Монтажниците на санитарна техника познават и спазват разпоредбите за монтаж на местните предприятия за комунални услуги и специфичните за страната стандарти.

### УКАЗАНИЯ ЗА БЕЗОПАСНОСТ

#### Опасност за живота поради падане на мебели.

Каменната конзола има много голямо тегло. Ако падне, могат да възникнат сериозни или животозастрашаващи наранявания вследствие на смачкване или притискане.

- > Каменната конзола изисква закрепване към бетонен елемент с помощта на анкери за голямо тегло с размер най-малко M12, напр. Fischer FAZ II 12/10 (Duravit кат. № #0050980000) или Fischer FH II 12/M6 I (Duravit кат. № #0050970000) или подобни.
- > Товароносимостта на стената да бъде потвърдена от специалист.
- > Каменната конзола трябва да се пренася от поне 2 души и при необходимост да се използва подходящо транспортно средство.
- > Прочетете ръководството и следвайте указанията в него.

#### Повреди по продукта и/или материални щети поради неправилно транспортиране!

Неправилно транспортиране може да повреди продукта и/или да предизвика материални щети като например нехерметичност.

- > Носете подходящо предпазно облекло.
- > Избягвайте удари.

## Предварителен монтаж

### МЯСТО НА ПОСТАВЯНЕ

Мястото на поставяне трябва да отговаря на следните критерии:

<b>Врата/отвор за вкарване</b>	<ul style="list-style-type: none"> <li>• Проверете отворите за вкарване за необходимия размер. Обърнете внимание на размерите, теглото и възможностите за маневриране.</li> </ul>
<b>Необходима площ</b>	<ul style="list-style-type: none"> <li>• Планирайте достатъчно свободно място за монтажа.</li> </ul>
<b>Стена</b>	<ul style="list-style-type: none"> <li>• Каменната конзола има много голямо тегло. Стената трябва да издържа на посочените натоварвания.</li> <li>• Крепежният материал (винтове и дюбели) трябва да издържа на посочените натоварвания. Те не са включени в обхвата на доставката.</li> </ul>

## ВОДОПРОВОДНА ИНСТАЛАЦИЯ

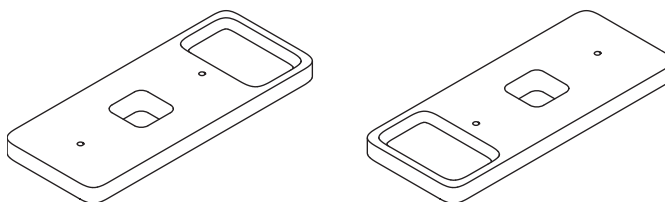
### Свързване към водопроводната мрежа

- Уверете се, че връзките към водопроводната мрежа и към канализацията са на посочените места.
- Монтажът е възможен само със стенна арматура.

## Указания относно продукта

### ВАРИАНТИ ЗА МОНТАЖ

Каменната конзола (1000 x 410 mm) може да се монтира както с рафта отляво, така и с рафта отдясно.



В зависимост от варианта за монтаж се променя референтната точка за сифона (и стенната арматура). Това е изходната точка за измерване на точките на закрепване. В техническия чертеж размерите са дадени за рафт, монтиран отдясно.



## Общо тегло

- Каменна конзола (естествен камък)  
1000 x 410 mm
- Мивки за поставяне отгоре
- Крепежен материал за мивка за поставяне отгоре

84 kg

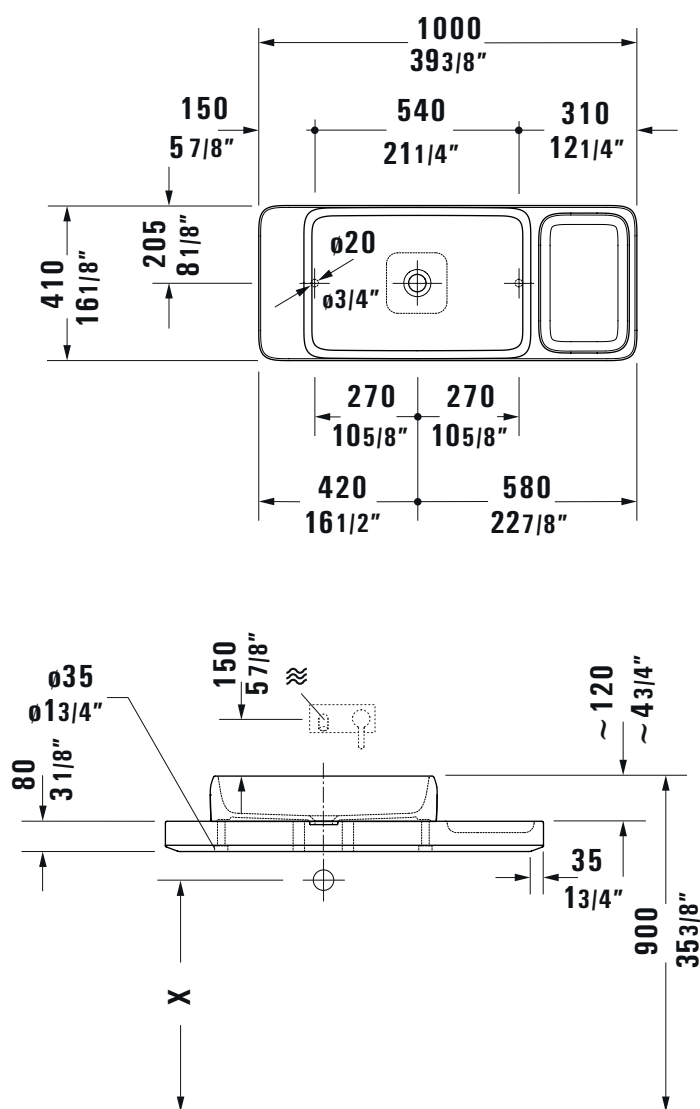
Препоръчителни принадлежности (не са включени в обхвата на доставката):

- Мебелна конзола #QA4699

Необходими аксесоари (не са включени в обхвата на доставката):

- Изходен вентил
- Сифон
- Крепежен материал за стената (винтове и дюбели)

## ТЕХНИЧЕСКИ ЧЕРТЕЖ





## Общо тегло

- Каменна конзола (естествен камък) 1000 x 450 mm
- 2x стойка за конзола с голямо тегло
- Мивки за поставяне отгоре
- Крепежен материал за мивка за поставяне отгоре

118 kg

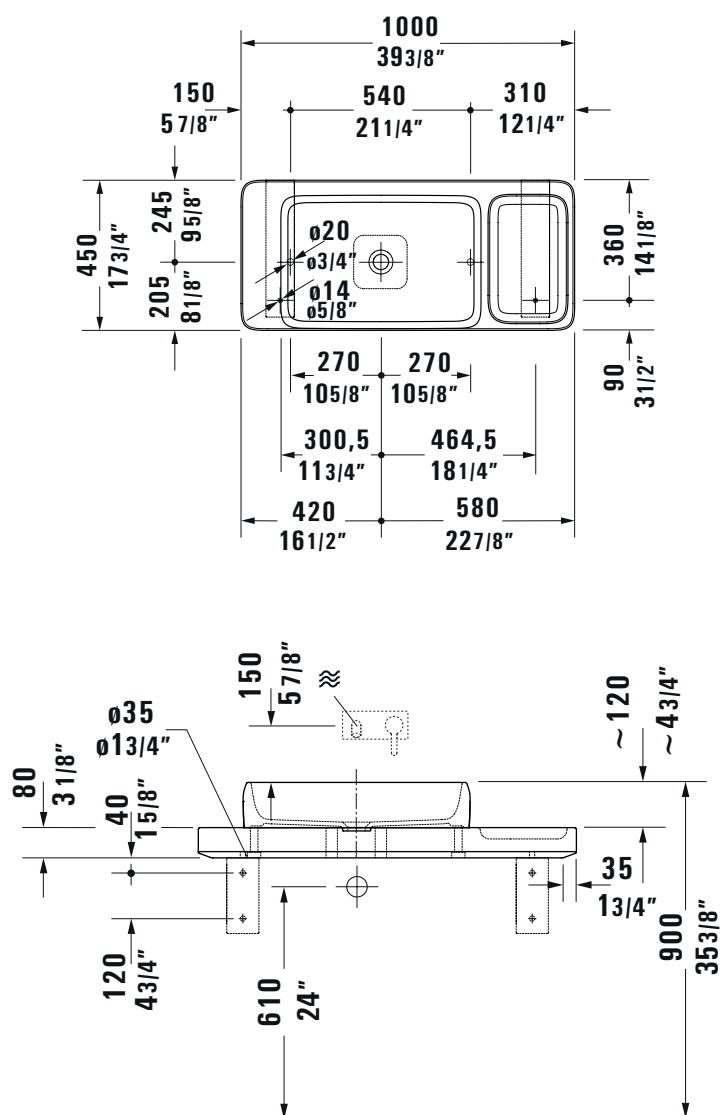
Необходими аксесоари (не са включени в обхвата на доставката):

- Клапан за сифон(#005024)
- Дизайнерски сифон (#005036)
- Крепежен материал за стената (винтове и дюбели)

Допълнителни принадлежности (не са включени в обхвата на доставката):

- Анкер за голямо тегло и винтове за закрепване (#005097).  
Подходящи само за монтаж в бетонна стена.

## ТЕХНИЧЕСКИ ЧЕРТЕЖ



**Общо тегло**

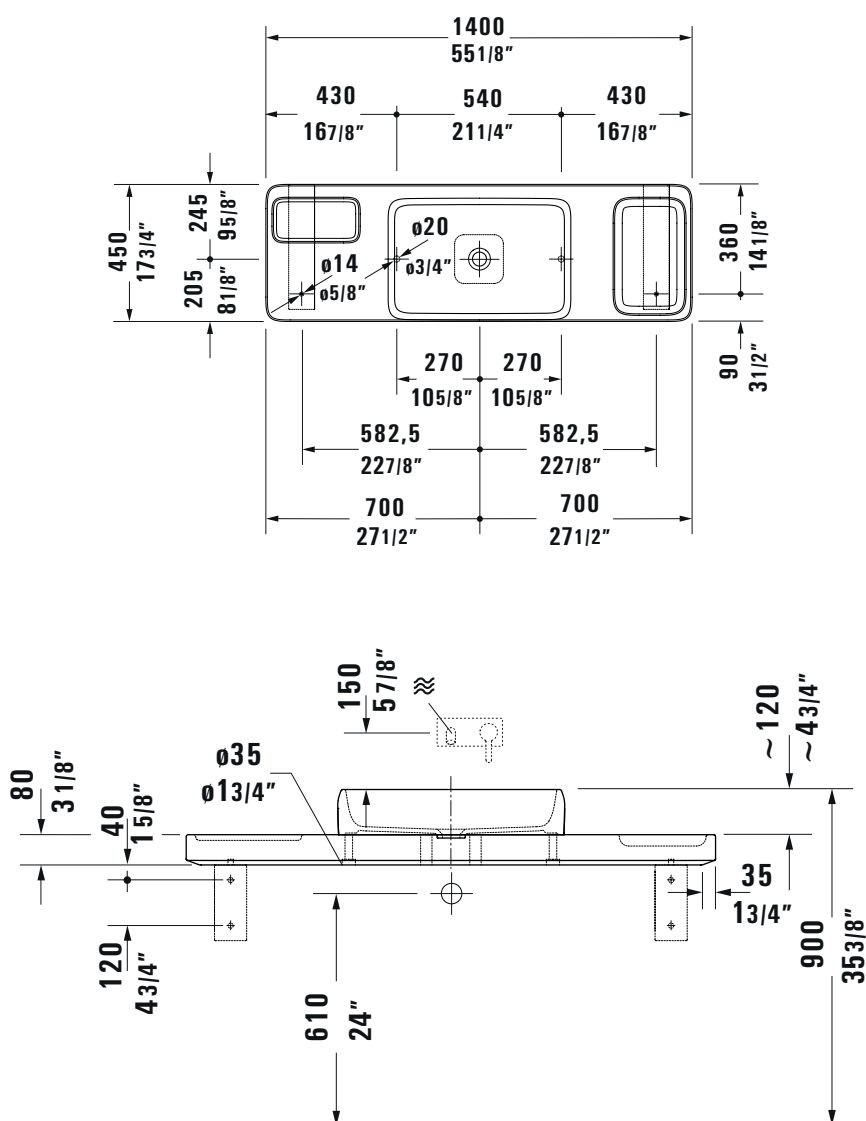
- Каменна конзола (естествен камък) 1400 x 450 mm 148 kg
- 2x стойка за конзола с голямо тегло
- Мивки за поставяне отгоре
- Крепежен материал за мивка за поставяне отгоре

Необходими аксесоари (не са включени в обхвата на доставката):

- Клапан за сифон (#005024)
- Дизайнерски сифон (#005036)
- Крепежен материал за стената (винтове и дюбели)

Допълнителни принадлежности (не са включени в обхвата на доставката):

- Анкер за голямо тегло и винтове за закрепване (#005097).  
Подходящи само за монтаж в бетонна стена.

**ТЕХНИЧЕСКИ ЧЕРТЕЖ**

**Общо тегло**

- |                        |                                   |
|------------------------|-----------------------------------|
| • 2x стойки за конзоли | 27 – 36 kg                        |
| • Мебелна конзола      | (без каменна конзола и умивалник) |
| мин. 1200 mm x 480 mm  |                                   |
| макс. 2000 mm x 480 mm |                                   |

Необходими аксесоари (не са включени в обхвата на доставката):

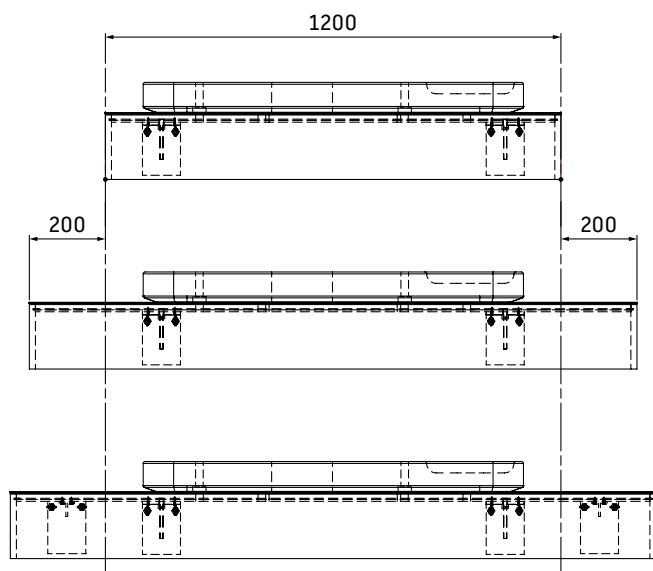
- Комплект умивалник: Умивалник с каменна конзола (#D48001-D48003)
- Клапан за сифон (#005024)
- Тръбен сифон (#005026) + допълнителна тръба за вграждане (200 mm)
- Крепежен материал за стената (винтове и дюбели)

Допълнителни принадлежности (не са включени в обхвата на доставката):

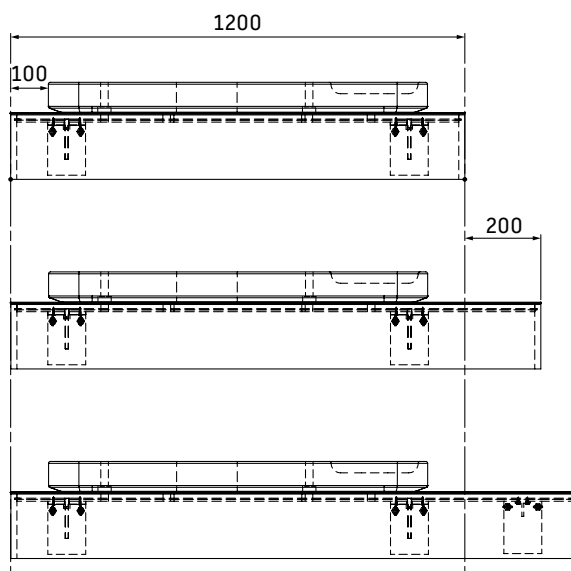
- Допълнителни стойки за конзоли (#UV9571)
- Анкер за голямо тегло и винтове за закрепване (#005098).  
Подходящи само за монтаж в бетонна стена.

## ДОПЪЛНИТЕЛНИ СТОЙКИ ЗА КОНЗОЛИ

Ако каменната конзола е поставена в средата, са необходими две допълнителни стойки за конзоли с ширина >1600 mm.



При поставяне на каменната конзола отляво или отдясно е необходима допълнителна стойка за конзола с ширина >1400 mm.



## ТЕХНИЧЕСКИ ЧЕРТЕЖ

