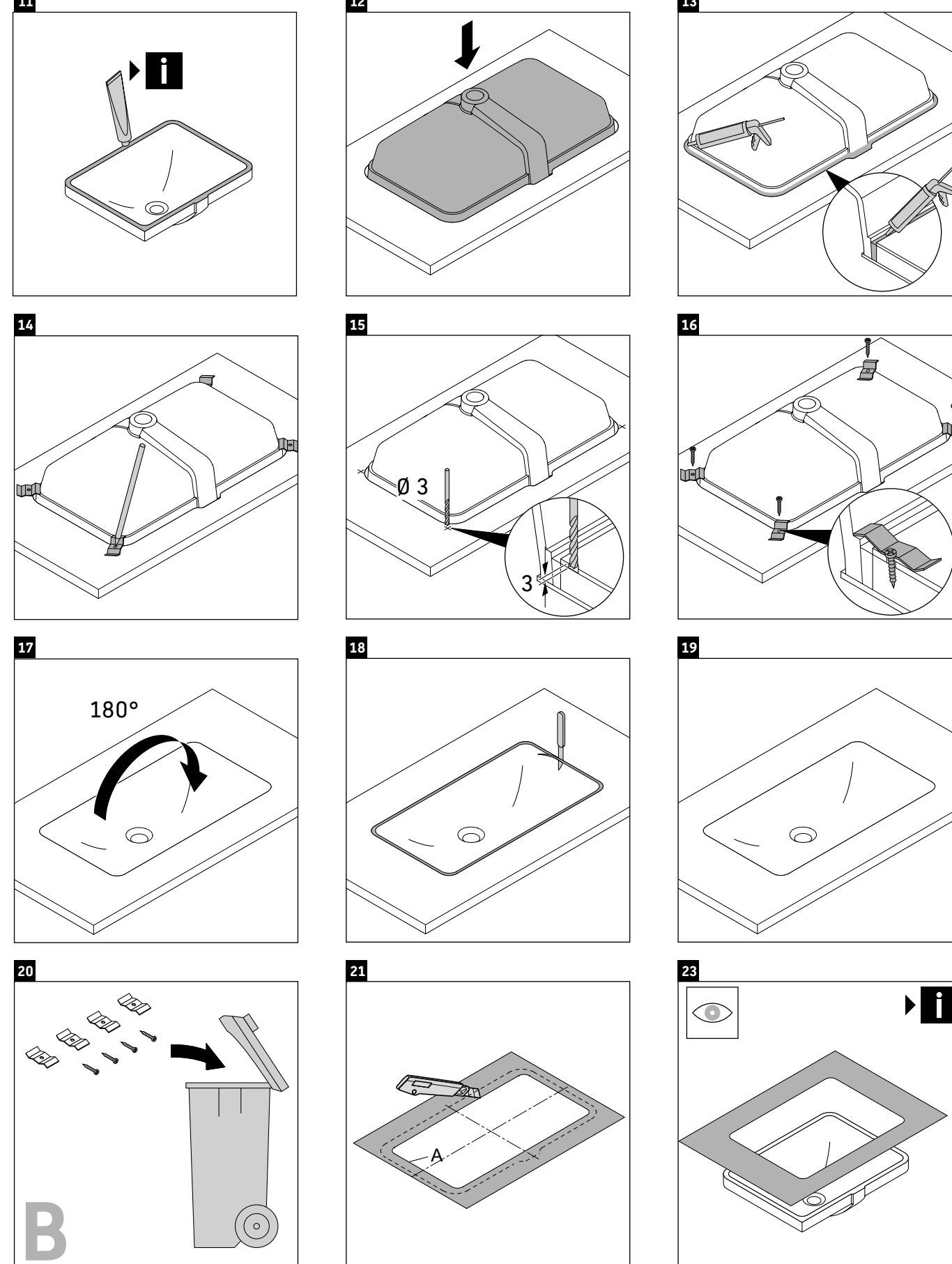
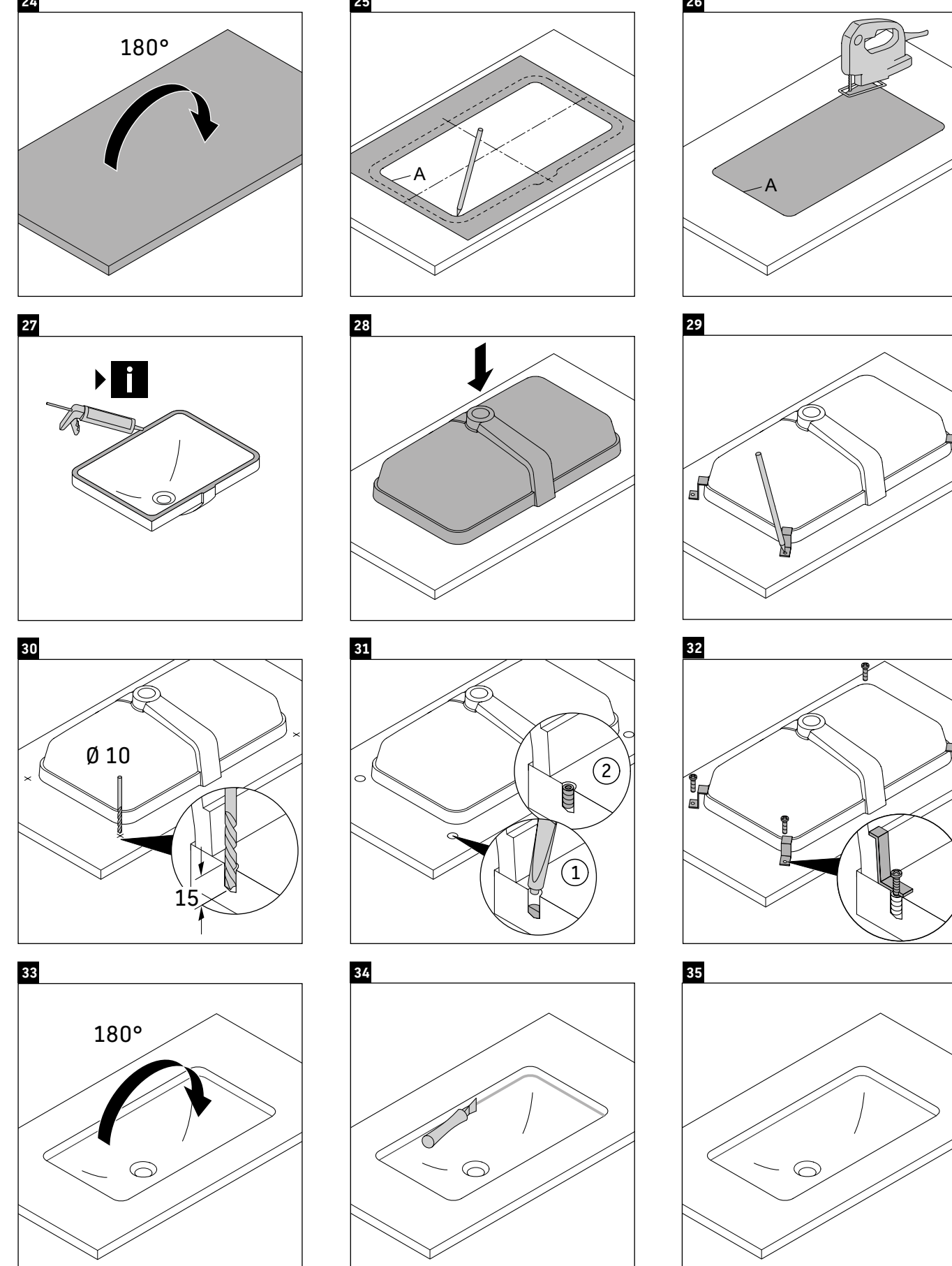


1 NAL\_70300181/21.05.1



1 NAL\_70300181/21.05.1



DURAVIT AG, Werderstr. 36, 78132 Hornberg, Germany, Phone +49 78 33 700, Fax +49 78 33 70 289, info@duravit.de, www.duravit.de

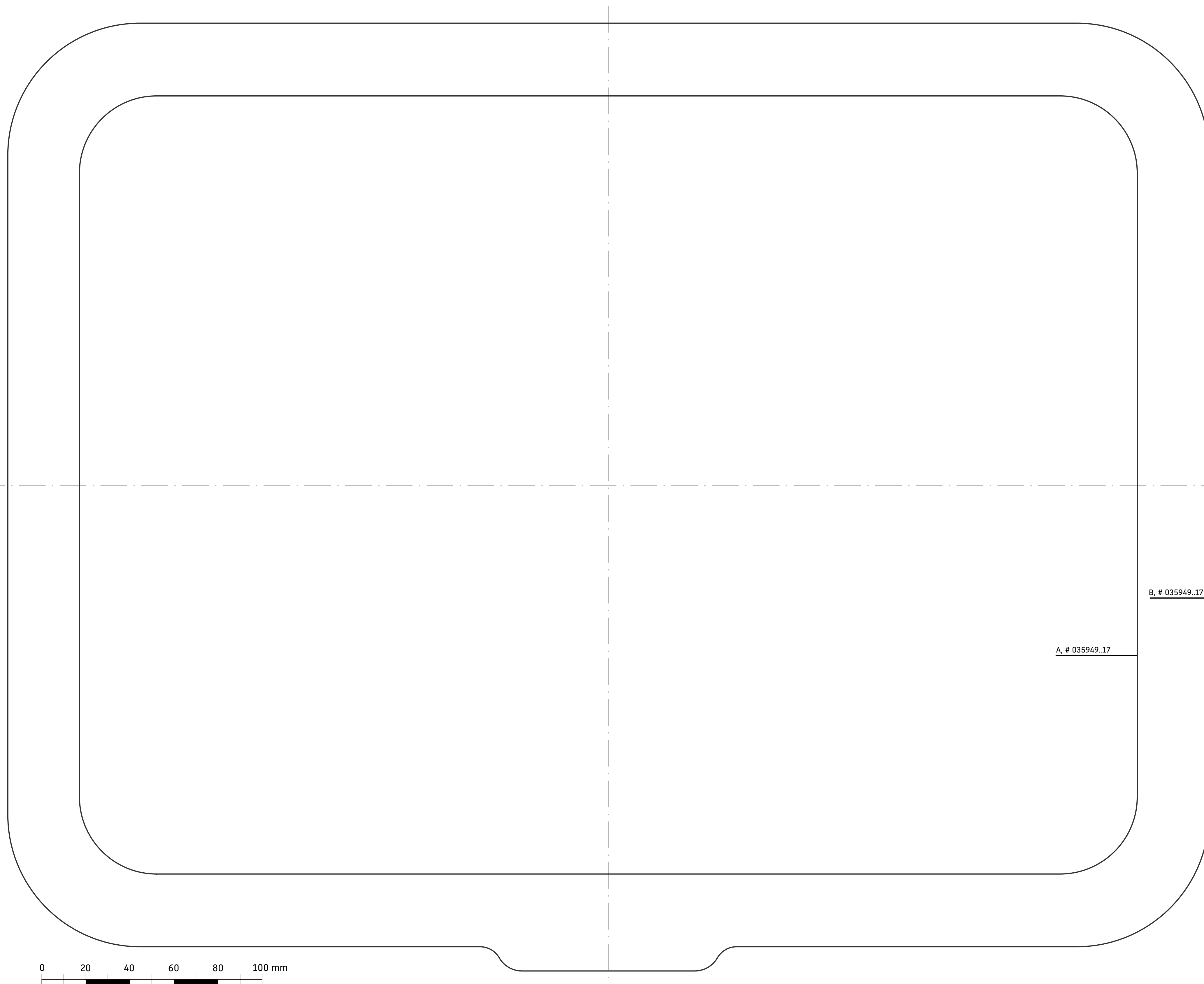
Order no. 70300181/21.05.1. We reserve the right to make technical improvements and design modifications to the products illustrated.

# ME by Starck

Mounting instructions  
Notice de montage  
Instrucciones de montaje

Vanity basin for installation from below  
Vasque à encastrer pour le montage par dessous  
Lavabo empotrado para montaje desde abajo

# 035949 . . 17



## EN Mounting instructions

**1** Installation in a postforming plate:  
Diagram 2 - 19  
Installation in natural stone/glass...  
Diagram 20 - 35

**4** - **23** Check the template  
Check whether the template and ceramic match

### 11 - 27 Affix the vanity basin

**NOTE!** Product damage, such as cracks, due to the wrong adhesive.  
Use a suitable, permanently elastic adhesive.  
Observe the properties of the adhesive and materials to be bonded and coordinate with the console manufacturer.

## FR Consignes de montage

**1** Montage dans la plaque de postforming :  
Graphique 2 - 19  
Montage dans la pierre naturelle/le verre/... :  
Graphique 20 - 35

**4** - **23** Vérifier le gabarit  
Vérifier si le gabarit et la céramique correspondent.

### 11 - 27 Coller la vasque à encastrer

**INFO UTILE !** Dommages pour le produit, tels que fissures, occasionnés par une colle incorrecte.  
Utiliser une colle élastique adaptée. Tenir compte des propriétés de la colle et des matériaux à coller en consultant le fabricant de console.

## ES Indicaciones de montaje

**1** Montaje en placa postforming:  
Imagen 2 - 19  
Montaje en piedra natural/vidrio/etc.:  
Imagen 20 - 35

**4** - **23** Comprobar la plantilla  
Comprobar que coinciden la plantilla y la cerámica.

### 11 - 27 Pegar el lavabo empotrado

**¡ADVERTENCIA!** Daños perfectos en el producto como, por ejemplo, fisuras debido a un pegamento incorrecto.  
Utilizar un pegamento de elasticidad permanente adecuado.  
Tener en cuenta las características del pegamento y de los materiales que se van a pegar y acordarlas con el fabricante de la encimera.