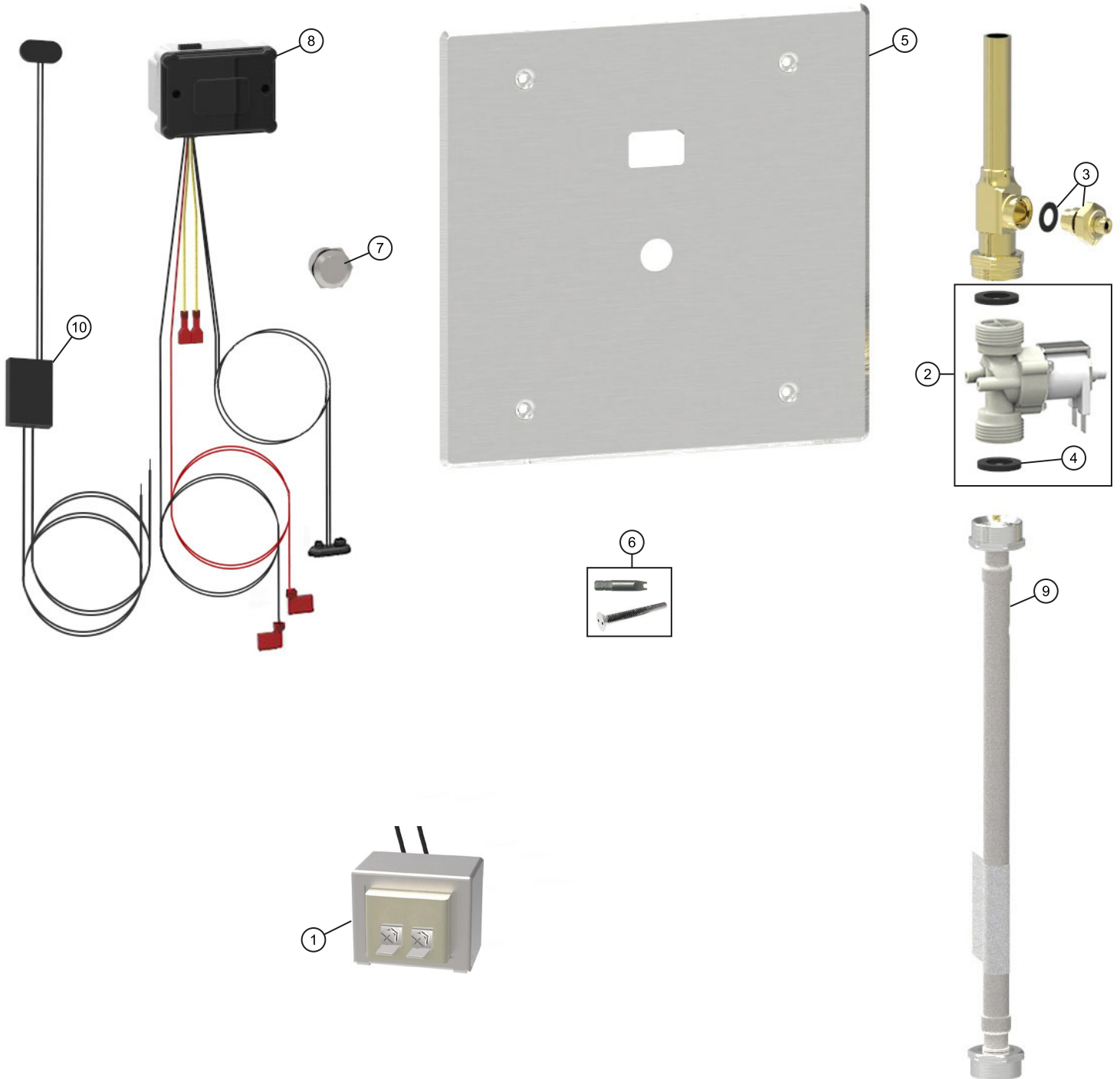


REPAIR PARTS LIST / LISTE DES PIÈCES DE RECHANGE



Item # / Article	Part # / N° de pièce	Description	Description
1	060704A 060771A	Transformer (110 to 24 V.A.C) for 5 sensor modules ** Transformer (110 to 24 V.A.C.) for 10 sensor modules **	Transformateur (de 110 à 24V CA) pour 5 modules détecteurs ** Transformateur (de 110 à 24V CA) pour 10 modules détecteurs **
2	060671A	3/4" NPS solenoid valve	Robinet solénoïde NPS 3/4 po
3	060282A	Integral stop stem unit and gasket	Tige d'arrêt intégral et joint d'étanchéité statique
4	061300A	Washer package (6/pkg)	Paquet de rondelles (6/pkg)
5	060673A	10" stainless steel cover with override button hole, studs & nuts	Couvercle en acier inoxydable 10 po avec perforation pour bouton poussoir, tiges et écrous
6	060073A	No. 10 - 32 x 2" flat head s/s screws and security spanner bit package for 254mm (10") cover	Vis à tête plate en acier inoxydable n° 10-32 x 2 po et ensemble de clés pour le couvercle de 254 mm (10 po)
7	060679A	Override button assembly	Montage du bouton poussoir de priorité
8	060676A*	Sensor module - urinal washdown	Module détecteur - urinoir à siphon direct
9	060346A	305mm (12") S.S. braided urinal spud hose	Boyau de raccord tressé en acier inoxydable pour urinoir 305mm (12 po)
10	060683A*	24VAC to 6VDC converter	Transformateur de 24V CA à 6V CC
Note: * Each individual sensor module requires its own 24VAC to 6VDC hardwire converter (see item #10).		Remarque: * Chaque module détecteur requiert son propre transformateur câblé de 24V CA à 6V CC (voir article 10).	
Note: ** Not provided		Remarque: ** Non fournis	