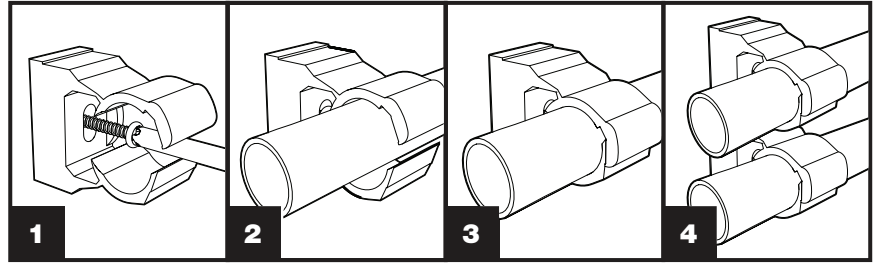


INSTALLATION INSTRUCTIONS



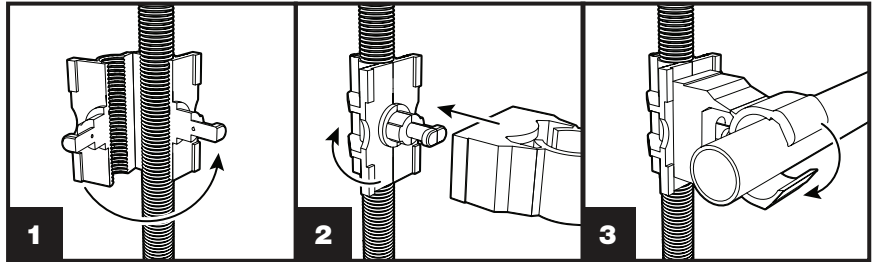
SELF-CLOSING CLAMPS

- 1 Secure the self-closing clamp to the mounting surface.
- 2 Insert the pipe into the self-closing clamp.
- 3 Press the pipe inwards until you feel a double click. The first click holds pipe in place with the ability to position, the second click locks the pipe in place.
- 4 Self-closing clamps can be attached together up to 1-1/4" CTS.



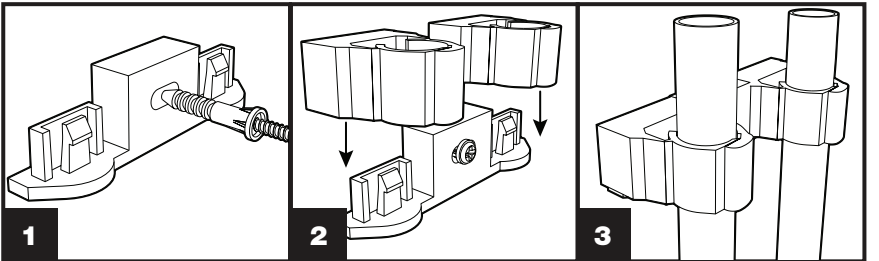
THREADED ROD ADAPTOR FOR SELF-CLOSING CLAMPS

- 1 Close the threaded rod adaptor onto the threaded rod at the desired position.
- 2 Place the self-closing pipe clamp (up to 1-1/2" IPS and 2" CTS) onto the threaded rod adaptor and secure the clamp with a clockwise quarter turn.
- 3 Insert the pipe into the clamp, pushing the pipe until you feel the clamp double click to close. The first click holds pipe in place with the ability to position, the second click locks the pipe in place.



DUAL WALL BRACKET FOR SELF-CLOSING PIPE CLAMPS

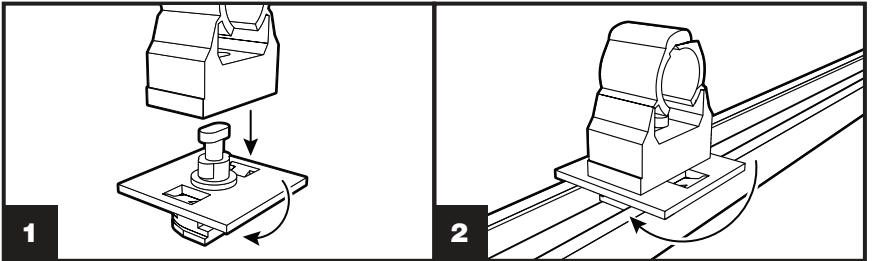
- 1 Secure the dual wall bracket onto the mounting surface.
- 2 Slide the self-closing pipe clamps (up to 3/4 in. CTS) onto the dual bracket as shown.
- 3 Push the pipe into the clamp until you hear and feel the clamp double click to close. The first click holds pipe in place with the ability to position, the second click locks the pipe in place.



UNIVERSAL STRUT ADAPTOR

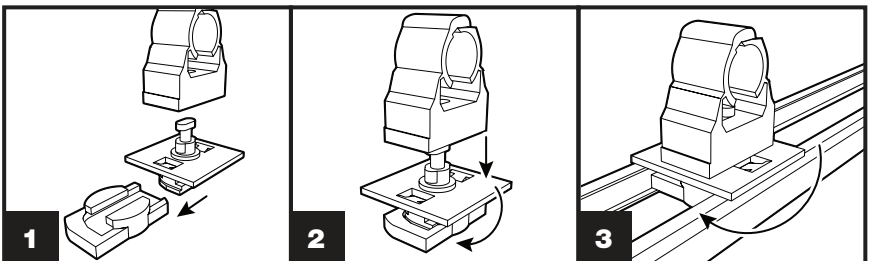
OPTION 1: FIXING TO A SLIDING WALL BRACKET

- 1 Place the self closing clamp (up to 1-1/2" IPS and 2" CTS) onto the strut adaptor and secure the clamp with a clockwise quarter turn.
- 2 Insert the clamp with adaptor into the bracket and twist clockwise to secure into place.



OPTION 2: FIXING TO A STRUT

- 1 Slide the strut adaptor piece onto the strut adaptor as shown.
- 2 Place the self closing clamp (up to 1-1/2" IPS and 2" CTS) onto the strut adaptor and secure the clamp with a clockwise quarter turn.
- 3 Insert the clamp with adaptor into the strut and twist clockwise to secure into place.



COLLIERS DE SERRAGE À FERMETURE AUTOMATIQUE POUR TUYAUX ET ACCESSOIRES

NOTICE D'INSTALLATION

COLLIERS DE SERRAGE À FERMETURE AUTOMATIQUE

- 1 Fixez le collier de serrage à fermeture automatique à la surface de montage.
- 2 Insérez le tuyau dans le collier de serrage à fermeture automatique.
- 3 Poussez le tuyau vers l'intérieur jusqu'à ce que vous sentiez un double déclic. Le premier déclic maintient le tuyau en place avec la capacité de le positionner, le second déclic bloque le tuyau en place.
- 4 Les colliers de serrage à fermeture automatique peuvent être fixés ensemble sur des tuyaux CTS allant jusqu'à 1-1/4 po (3,18 cm).

ADAPTATEUR DE TIGE FILETÉE POUR CIERS DE SERRAGE À FERMETURE AUTOMATIQUE

- 1 Fermez l'adaptateur de tige filetée sur la tige filetée à la position désirée.
- 2 Posez le collier de serrage à fermeture automatique pour tuyau (IPS allant jusqu'à 1-1/2 po (3,81 cm) et CTS jusqu'à 2 po (5,08 cm)) sur l'adaptateur de tige filetée et fixez le collier de serrage en effectuant un quart de tour dans le sens horaire.
- 3 Insérez le tuyau dans le collier de serrage, en poussant le tuyau jusqu'à ce que vous sentiez un double déclic de fermeture du collier de serrage. Le premier déclic maintient le tuyau en place avec la capacité de le positionner, le second déclic bloque le tuyau en place.

SUPPORT MURAL DOUBLE POUR COLLIERS DE SERRAGE À FERMETURE AUTOMATIQUE

- 1 Fixez le support mural double sur la surface de montage.
- 2 Glissez les colliers de serrage à fermeture automatique pour tuyaux (CTS allant jusqu'à 3/4 po (1,9 cm)) sur le support double, tel que montré.
- 3 Poussez le tuyau dans le collier de serrage jusqu'à ce que vous entendiez et sentiez un double déclic de fermeture du collier de serrage. Le premier déclic maintient le tuyau en place avec la capacité de le positionner, le second déclic bloque le tuyau en place.

ADAPTATEUR UNIVERSEL DE CONTREFICHE

OPTION 1 : MONTAGE SUR UN SUPPORT MURAL COULISSANT

- 1 Placez le collier de serrage à fermeture automatique (IPS allant jusqu'à 1-1/2 po (3,81 cm) et CTS jusqu'à 2 po (5,08 cm)) sur l'adaptateur de contrefiche et fixez le collier en faisant un quart de tour dans le sens horaire.
- 2 Insérez le collier de serrage avec adaptateur dans le support et tournez-le dans le sens horaire pour le maintenir en place.

OPTION 2 : MONTAGE SUR UNE CONTREFICHE

- 1 Glissez la pièce d'adaptateur de contrefiche sur l'adaptateur de contrefiche, tel que montré.
- 2 Posez le collier de serrage à fermeture automatique (IPS allant jusqu'à 1-1/2 po (3,81 cm) et CTS jusqu'à 2 po (5,08 cm)) sur l'adaptateur de contrefiche et fixez le collier en faisant un quart de tour dans le sens horaire.
- 3 Insérez le collier de serrage avec adaptateur dans la contrefiche et tournez-le dans le sens horaire pour le maintenir en place.

ABRAZADERAS DE TUBERÍA DE AUTOCIERRE Y ACCESORIOS

INSTRUCCIONES DE INSTALACIÓN

ABRAZADERAS DE AUTOCIERRE

- 1 Fijar la abrazadera de autocierre a la superficie de montaje.
- 2 Insertar el tubo en la abrazadera de autocierre.
- 3 Oprimir el tubo hacia adentro hasta que se sienta un doble clic. El primer clic sujeta el tubo en posición con la capacidad de ubicarlo, el segundo clic traba el tubo en posición.
- 4 Las abrazaderas de autocierre se pueden fijar juntas en tuberías CTS de hasta 1-1/4" (3.18 cm).

ADAPTADORE DE VARILLA ROSCADA PARA ABRAZADERAS DE AUTOCIERRE

- 1 Cerrar el adaptador de varilla roscada en la varilla roscada en la posición deseada.
- 2 Colocar la abrazadera de autocierre para tubería (IPS de hasta 1-1/2" (3.81 cm) y CTS de hasta 2" (5.08 cm)) en el adaptador de varilla roscada y fijar la abrazadera con un cuarto de vuelta en el sentido horario.
- 3 Introducir el tubo en la abrazadera, empujándolo hasta que se sienta que la abrazadera hace clic dos veces para cerrarse. El primer clic sujeta el tubo en posición con la capacidad de ubicarlo, el segundo clic traba el tubo en posición.

SOPORTE DE PARED DÚO PARA ABRAZADERAS DE TUBERÍA DE AUTOCIERRE

- 1 Fijar el soporte de pared dúo a la superficie de montaje.
- 2 Deslizar las abrazaderas de autocierre para tubería (CTS de hasta 3/4" (1.90 cm)) en el soporte doble como se ilustra.
- 3 Empujar el tubo en la abrazadera hasta que se escuche y se sienta que la abrazadera hace clic dos veces para cerrarse. El primer clic sujeta el tubo en posición con la capacidad de ubicarlo, el segundo clic traba el tubo en posición.

ADAPTADOR DE MONTANTE UNIVERSAL

OPCIÓN 1: FIJACIÓN A UN SOPORTE DE PARED CORREDIZO

- 1 Colocar la abrazadera de tubería de autocierre (IPS de hasta 1-1/2" (3.81 cm) y CTS de hasta 2" (5.08 cm)) en el adaptador de montante y fijar la abrazadera con un cuarto de vuelta en el sentido horario.
- 2 Introducir la abrazadera con el adaptador en el soporte y hacerla girar en el sentido horario para fijarla en posición.

OPCIÓN 2: FIJACIÓN A UN MONTANTE

- 1 Deslizar la pieza del adaptador de montante en el adaptador de montante, como se ilustra.
- 2 Colocar la abrazadera de tubería de autocierre (IPS de hasta 1-1/2" (3.81 cm) y CTS de hasta 2" (5.08 cm)) en el adaptador de montante y fijar la abrazadera con un cuarto de vuelta en el sentido horario.
- 3 Introducir la abrazadera con el adaptador en el montante y hacerla girar en el sentido horario para fijarla en posición.