

**SPECIFICATIONS**

**Features/Benefits**

- 1.2 gpm (4.5 L/min) Max Flow @ 60 psi with Aerated Water Stream
- Alternative Flow Rates Available with Spray Water Stream
  - 1.0 gpm (3.8 L/min) When Used with GA66G51250N Aerator
  - 0.5 gpm (1.9 L/min) When Used with GA66G51254N Aerator
- 4 3/4" (121mm) Spout Height, 4 5/16" (110mm) Spout Reach
- Ceramic Disc Cartridges
- 3-Hole Mount
- 6"- 12" Installation
- Optional Temperature Indicators Included



G0043375

**Drain Type**

- G0043375 With 50/50 Touch Down Drain Assembly
- G0043376 With Metal Touch Down Drain Assembly
- G0043377 Without Drain

**Available Color/Finishes**

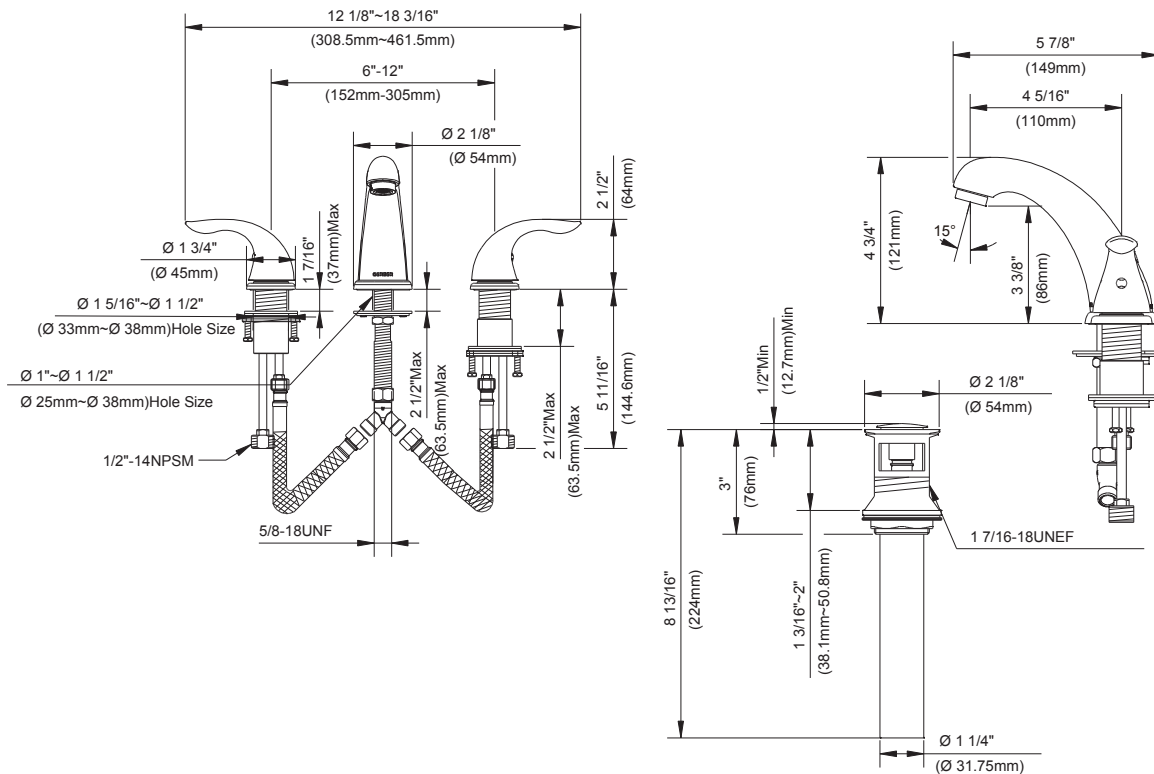
**Chrome**

Please see gerber-us.com or current price list for available finishes. Finish is defined by additional suffix.

**Mount Type**



**Standards & Certifications**



**Submittal Information:**

Name: \_\_\_\_\_  
 Location: \_\_\_\_\_

Contractor: \_\_\_\_\_  
 Contact #: \_\_\_\_\_

### ESPECIFICACIONES

#### Características/Beneficios

- Flujo máximo de 1.2 gpm (4.5 l/min) a 60 psi con chorro de agua aireado
- Caudales alternativos disponibles con chorro de agua tipo rociador
  - 1.0 gpm (3.8 l/min) cuando se usa con el aireador GA66G51250N
  - 0.5 gpm (1.9 l/min) cuando se usa con el aireador GA66G51254N
- Altura del caño de 4 3/4" (121 mm), alcance del caño de 4 5/16" (110 mm)
- Cartuchos de disco de cerámica
- Montaje de tres orificios
- Instalación de 6"-12"
- Incluye indicadores de temperatura opcionales



G0043375

#### Tipo de desagüe

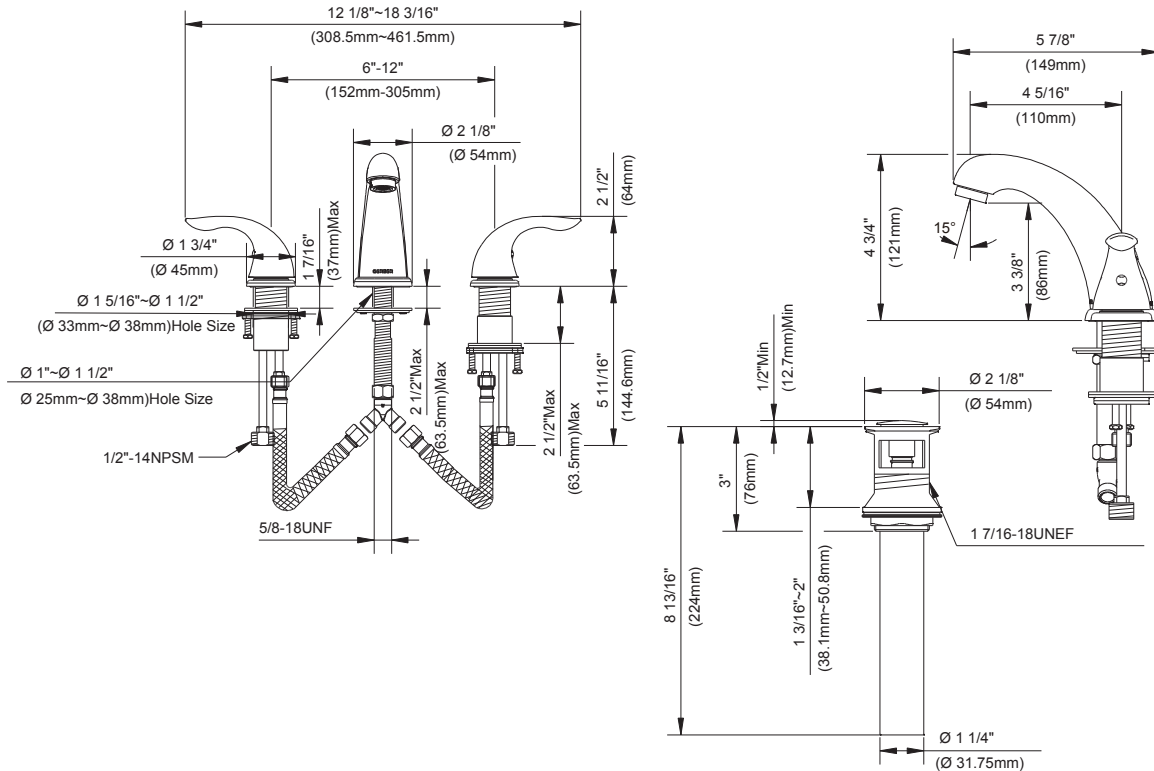
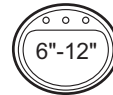
- G0043375 Con conjunto de desagüe touch down 50/50
- G0043376 Conjunto con desagüe touch down de metal
- G0043377 Sin desagüe

#### Colores/Acabados disponibles

Cromo

Visite [gerber-us.com](http://gerber-us.com) o consulte la lista actual de precios para conocer los acabados disponibles. Los acabados se diferencian mediante un sufijo adicional.

#### Tipo de montaje Estándares y certificación



#### Información a presentar:

Nombre: \_\_\_\_\_  
 Ubicación: \_\_\_\_\_

Contratista: \_\_\_\_\_  
 N.º de contacto: \_\_\_\_\_

**CARACTÉRISTIQUES**

**Caractéristiques et avantages**

- Débit maximal de 1,2 gal/min (4,5 l/min) à 60 psi avec jet d'eau aéré
- Autres débits disponibles avec le jet d'eau de la douchette
  - Débit de 1,0 gal/min (3,8 l/min) avec l'aérateur GA66G51250N
  - Débit de 0,5 gal/min (1,9 l/min) avec l'aérateur GA66G51254N
- Bec de 4 3/4 po (121 mm) de hauteur, portée de 4 5/16 po (110 mm)
- Cartouches à disque céramique
- Montage à 3 trous
- Installation de 6 à 12 po
- Indicateurs de température en option compris



G0043375

**Type de drain**

- G0043375 Avec actionneur par pression 50/50
- G0043376 Avec actionneur par pression en métal
- G0043377 Sans drain

**Couleurs/finis offerts**

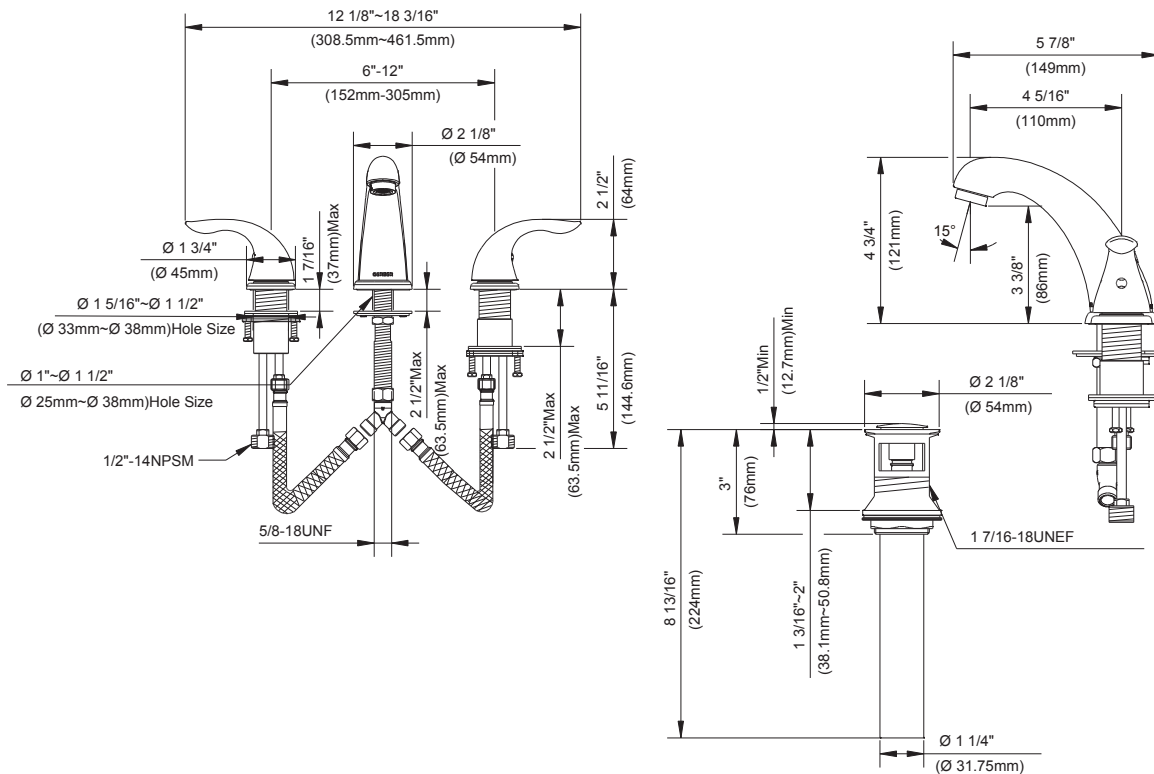
Chrome

Veillez consulter le site Web [www.gerber-us.com/en-CA/](http://www.gerber-us.com/en-CA/) ou la liste de prix courants pour connaître les finis offerts. Le fini offert est défini par un suffixe supplémentaire.

**Type de montage**



**Normes et certifications**



Renseignements pour la soumission :

Nom : \_\_\_\_\_  
 Emplacement : \_\_\_\_\_

Entrepreneur : \_\_\_\_\_  
 Numéro de téléphone : \_\_\_\_\_